

PROJEKT ZAMIENNY : LOKALIZACJA PARKINGU „A”

**1. BUDOWA ZAPLECZA SANITARNO-SZATNIOWEGO WRAZ Z
ZAGOSPODAROWANIEM OTOCZENIA NA OBIEKCIE SPORTOWYM MKS
SOKÓŁ PRZY UL. BUKOWINA W ORZESZU**

2. ROZBUDOWA ISTNIEJĄCEGO PARKINGU PRZY STADIONIE

3. BUDOWA NOWYCH MIEJSC PARKINGOWYCH PRZY OŚRODKU ZDROWIA

ADRES : Orzesze, ul. Bukowina 2-4, Wawrzyńca 23, "MKS Sokół" ul. Bukowina 6

dz.nr: 1325/213 608/213 1229/213 1351/213 1352/213 1278/213

INWESTOR: MIASTO ORZESZE 43-180 Orzesze, ul. Św. Wawrzyńca 21

**JEDNOSTKA PROJEKTOWA: Pracownia Projektowo-Kosztorysowa Nadzór i Usługi
Ogólnobudowlane mgr inż. arch. Adrian Dec, 44-121 Gliwice, ul. Żłota 3**

Oznaczenie nazwy i kodu Wspólnego Słownika Zamówień co do przedmiotu zamówienia:

45223300-9 Roboty budowlane w zakresie parkingów

45113000-2 Roboty na placu budowy

45342000-6 Wznoszenie ogrodze

PROJEKTANCI:

Mgr inż. Arch Tomasz Zakrzewski

9/10/SLOKK

GLIWICE:

WRZESIEŃ 2016 r.

EGZ. Nr

ZAWARTOŚĆ OPRACOWANIA

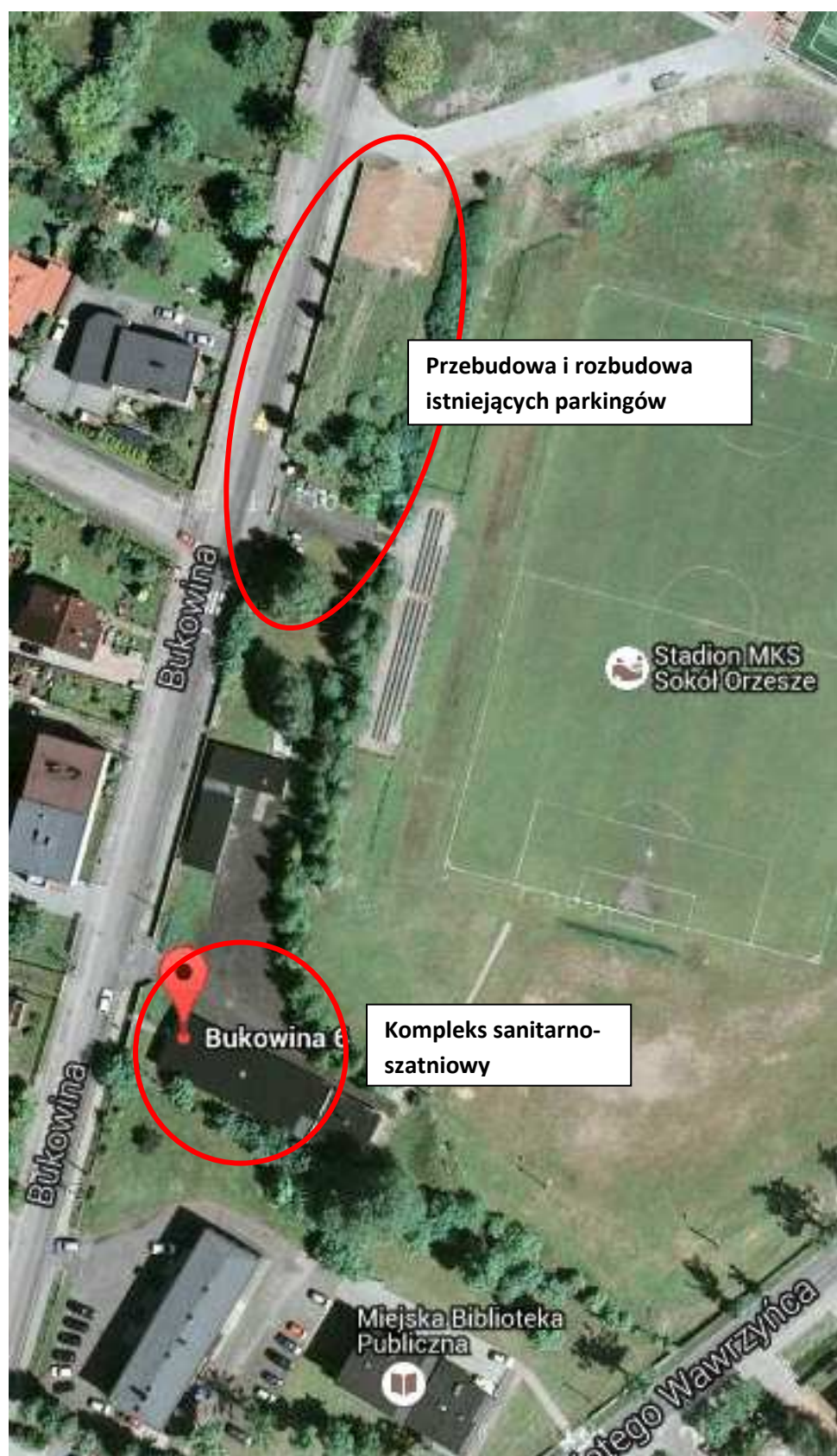
1. Część opisowa
 - a. Podstawa opracowania
2. Przedmiot opracowania
3. Zakres opracowania
4. Ocena stanu projektowanego z Ustaleniami Planu Miejscowego
5. Opis zamierzenia inwestycyjnego
6. Informacja o obszarze oddziaływania obiektu
7. Dokumenty formalno prawne
8. Część rysunkowa

1) Część opisowa

- Podstawą opracowania jest zlecenie inwestora (umowa RZP.272.18.2015)
- Inwentaryzacja budowlana, pomiary geodezyjne

2) Przedmiot opracowania

- Przedmiotem opracowania jest projekt zamienny do projektu: Budowy zaplecza sanitarno-szatniowego wraz z zagospodarowaniem otoczenia na obiekcie sportowym MKS Sokół przy ul. Bukowina w Orzeszu
- Zakres projektu zamiennego: zmiana lokalizacji projektowanego parkingu przy stadionie oraz przebudowa już istniejących miejsc parkingowych



3) Zakres opracowania

4. Ocena stanu projektowanego z Ustaleniami Planu Miejscowego

Zakres inwestycji jest zgodny z ustaleniami Planu Miejscowego (zgodnie z UCHWAŁĄ NR XIV/79/07 RADY MIEJSKIEJ W ORZESZU z dnia 7 listopada 2007 roku) a w szczególności:

- **§12** tereny oznaczone na rysunku Planu **od MW/U 01 do MW/U 04**
Pkt 4. Dla terenów wymienionych w § 12 ust. 1 ustala się następujące zasady zabudowy i zagospodarowania.
d) obowiązek zachowania co najmniej 10 % powierzchni działki jako powierzchni biologicznie czynnej; **Warunek spełniony**
h) zapewnić niezbędną ilość miejsc parkingowych dla obsługi projektowanej funkcji, **Warunek spełniony**
- **§19** tereny oznaczone na rysunku Planu **US 01, US 02:**
Pkt 3. Dla terenów wymienionych w § 19 ust. 1 ustala się:
a) możliwość lokalizacji obiektów towarzyszących boisku sportowemu, w szczególności takich, jak: zaplecze socjalne, sanitarne i gastronomiczne, trybuny dla widzów, sala gimnastyczna, siłownia, basen, obiekty małej architektury **Warunek spełniony**
b) maksymalna łączna powierzchnia zabudowy budynków 30% powierzchni terenu; **Warunek spełniony**
c) maksymalna wysokość budynków: 10,0 m **Warunek spełniony**
d) geometria dachów: dachy kalenicowe dwuspadowe lub wielospadowe o nachyleniu połąci do 45° lub dachy płaskie; **Warunek spełniony**
e) nieprzekraczalne linie zabudowy dla nowych budynków – zgodnie z załącznikiem graficznym. **Warunek spełniony**
f) strefy techniczne wyłączone z zabudowy dla sieci infrastruktury technicznej zgodnie z obowiązującymi przepisami odrębnymi – zagospodarowanie terenów objętych strefami na podstawie wytycznych administratorów sieci stosownie do obowiązujących przepisów odrębnych; **Warunek spełniony**
g) obowiązek zapewnienia niezbędnej ilości miejsc parkingowych dla obsługi projektowanej funkcji, **Warunek spełniony**
- **§16** tereny oznaczone na rysunku Planu **UZ 01**
Pkt 3. Dla terenów wymienionych w § 16 ust. 1 ustala się:
c) obowiązek zapewnienia niezbędnej ilości miejsc parkingowych dla obsługi projektowanej funkcji, **Warunek spełniony**

5. Przebudowa i rozbudowa istniejącego parkingu przy stadionie oraz budowa nowych miejsc parkingowych przynależnych do MKS Sokół

5.1 Istniejący parking przy stadionie jest obiektem powstałym spontanicznie bez jakiegokolwiek regulacji prawnej. Obecnie zlokalizowane jest tam kilka miejsc parkingowych służących lokalnej społeczności. Projektuje się budowę 43 msc + 3 dla osób niepełnosprawnych.

Budowa nowego parkingu nie zakłóci dotychczasowego układu komunikacyjnego ponieważ dojazd do parkingu odbywać się będzie poprzez istniejącą główną bramę wjazdową, a wyjazd na końcu stadionu przy drodze prowadzącej do obiektów sportowych typu ORLIK. W związku z tym należy przesunąć istniejące ogrodzenie w miejscu wjazdu na parking, zlikwidować istniejącą bramę wjazdową i wydzielić przy wejściu na koronę dodatkowe furtki w ogrodzeniu.

Lokalizacja parkingu wymusza konieczność usunięcia 5 drzew o obwodzie pnia do 25cm

Projektuje się odprowadzenie wody powierzchniowej do kolektora zbiorczego przebiegającego w ulicy Bukowina poprzez montaż odwodnienia liniowego w centralnej części parkingu, który z kolei jest włączony za pomocą rur PCV 160 do studzienki kanalizacyjnej Ø600 od której odchodzi rura PCV 200 do kolektora kdØ400 w jezdni.

Powierzchnia parkingu wykonana będzie z kostki brukowej betonowej gr 8cm na podbudowie z piasku stabilizowanego cementem i warstwą tłucznia.

6. INFORMACJA O OBSZARZE ODDZIAŁYWANIA OBIEKTU

Zgodnie z treścią Rozporządzenia Ministra Transportu, Budownictwa i Gospodarki Morskiej z dnia 25.04.2012 r. (Dz.U.Poz.462. z dn. 27.04.2012 r.) oraz Rozporządzenia Ministra Infrastruktury i Rozwoju z dn. 22.09.2015r.(Dz.U.Poz. 1554.§ 13a. z dn. 7.10.2015 r.), informuję, że zasięg oddziaływania przedmiotowej inwestycji mieści się w całości w obszarze działki 1325/213 należącej do inwestora –Gmina Orzesze i tym samym nie narusza praw osób trzecich.