

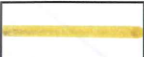
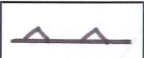
MAPA ZASADNICZA
Skala 1 : 1000

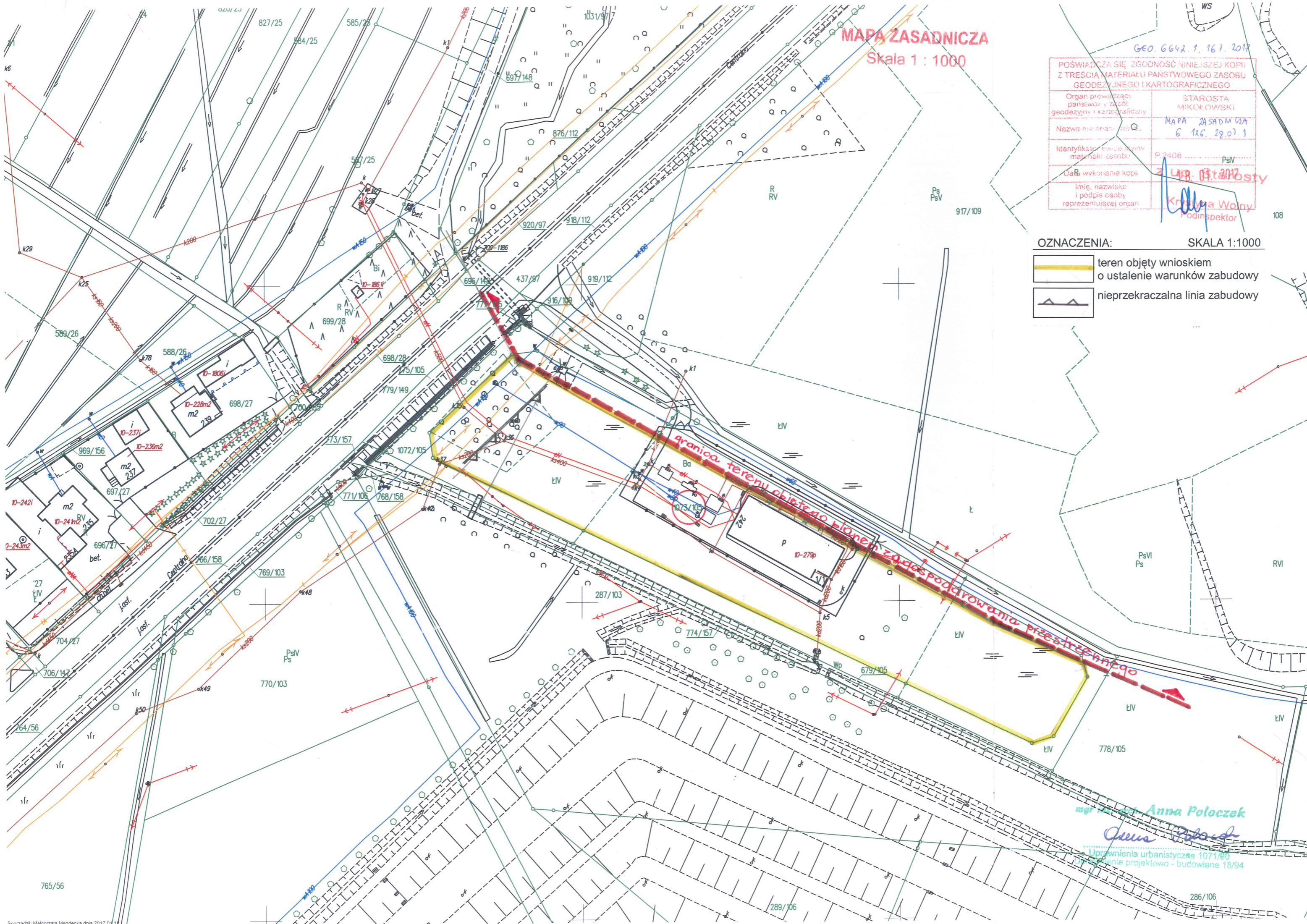
GEO. GG42.1.167.2017

POŚWIADCZA SIĘ ZGODNOŚĆ NINIEJSZEJ KOPII
Z TREŚCIĄ MATERIAŁU PAŃSTWOWEGO ZASOBU
GEODEZYJNEGO I KARTOGRAFICZNEGO

Organ prowadzący państwowy zasób geodezyjny i kartograficzny	STAROSTA MIKOŁÓWSKI
Nazwa materiału zasobu	MAPA ZASADNICZA 6 12G 29.07.1
Identyfikator ewidencyjny materiału zasobu	P.2408 PsIV
Data wykonania kopii	2018.07.2018
Imię, nazwisko i podpis osoby reprezentującej organ	Krzysztof Wołny Podinspektor

OZNACZENIA: SKALA 1:1000

-  teren objęty wnioskiem o ustalenie warunków zabudowy
-  nieprzekraczalna linia zabudowy



mgr inż. Anna Poloczek
Anna Poloczek
Uprawnienia urbanistyczne 1071/80
Planowanie projektowo - budowlane 18/94